

PLATAFORMA JOOMLA.. WTF!

..una iniciativa de Juntos.org

OBJETIVOS

Hablar de:

- Del CMS Joomla
- La Plataforma Joomla en nuestro idioma
- Su funcionamiento e interacción con el CMS Joomla!
- Las posibilidades que brinda

Para:

- Despertar el interés en ella

En vistas a:

- Generar conocimiento
- Generar documentación
- Generar enseñanza
- Generar desarrollos propios

DEFINICIONES

CMS – SISTEMA GESTOR DE CONTENIDOS

Software que nos permite crear y mantener los contenidos de un sitio web de forma estructurada, amena y sencilla independizando su gestión de la presentación física en el navegador.

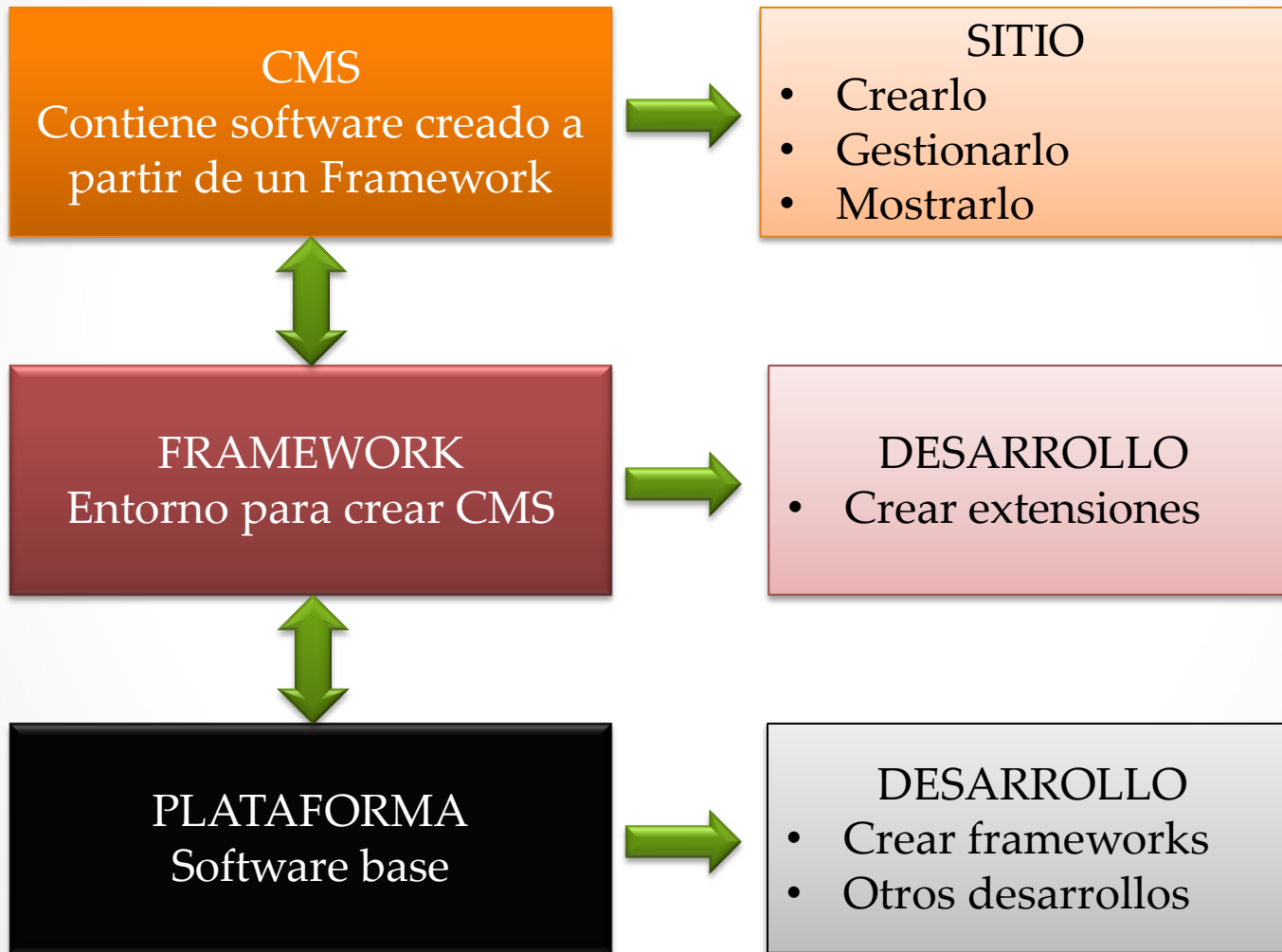
FRAMEWORK

Entorno de ejecución y desarrollo

PLATAFORMA

Es un sistema de software base que sirve para crear y hacer funcionar otros sistemas o subsistemas compatibles con él.

¿CUÁL ES LA DIFERENCIA?



CMS Joomla!



CMS Joomla! – L3 - Plantillas

Elemento del sistema encargado de mostrar los contenidos en el navegador web con una determinada apariencia, formato y funcionalidad.

REQUISITOS

1. Cumplir los objetivos planteados
2. Ser atractiva a la vista y efectiva en su fin
3. Facilitar en forma coordinada, precisa y sencilla la interacción con los visitantes del sitio.
4. Cumplir con los estándares fijados por la W3C para que pueda ser visto en cualquier navegador y por cualquier persona.
5. Dependiendo del primer punto, permitir el acceso y su correcta visión desde cualquier dispositivo móvil (smartphones , tablets PC , etc.)
6. Ser lo más sencilla de gestionar.

CMS Joomla! – L3 - Módulos

Elementos del sistema que nos permiten mostrar información en alguna posición definida en la plantilla.

FUENTES

- Base de datos, ejemplos: artículos más leídos, últimos artículos, etc.
- Resultado de la operatoria de algún otro componente, ejemplos: últimos comentarios, imágenes de álbumes, videos, encuestas, etc.
- Contenido arbitrario HTML.
- Contenido de otra web.
- Noticias en formato RSS o similar.
- etc.

CMS Joomla! – L3 - Componentes

Elementos del sistema constituidos como aplicaciones creadas para cumplir funciones específicas.

EJEMPLOS DE APLICACIONES

- Sistemas de Blogs
- Redes Sociales
- Foros
- Álbumes (fotográficos, de videos, etc.)
- Sistemas de descarga
- Sistemas educativos
- Construcción de contenidos (CCK)
- Etcétera...

CMS Joomla! – L2 - APLICACIONES

Instalador -> JInstaller

Administrador -> JAdministrator

Sitio-> JSite

XML-RPC -> Gestión remota (solo Joomla 1.5)

CMS Joomla! – L1 - LIBRERIAS

Programas externos que facilitan diversas tareas

EN JOOMLA 1.5

- Bitfolge -> Feeds y Vcard
- Domit -> parsing DOM XML
- Geshi -> resaltar sintaxis de códigos
- OpenID -> acceso estándar de identificación
- patTemplate -> parser de plantillas (compatibilidad)
- Pear -> framework para distribución de componentes PHP
- phpACL -> lista de acceso básico
- phpInputFilter -> filtro de entrada de datos
- phpMailer -> gestión de correo electrónico
- phpUTF8 -> archivos y cadenas UTF-8
- Phpxmlrpc -> publicación remota en el sitio
- Simplepie -> generación de hilos
- Tcpdf -> generación de PDF desde los contenidos
- Mootools -> soporte avanzado para javascript

CMS Joomla! – L1 – LIBRERIAS II

EN JOOMLA 1.7 - 2.5 Y EN LA PLATAFORMA

- phpMailer -> gestión de correo electrónico
- phpUTF8 -> archivos y cadenas UTF-8
- Simplepie -> generación de hilos
- Mootools -> soporte avanzado para javascript

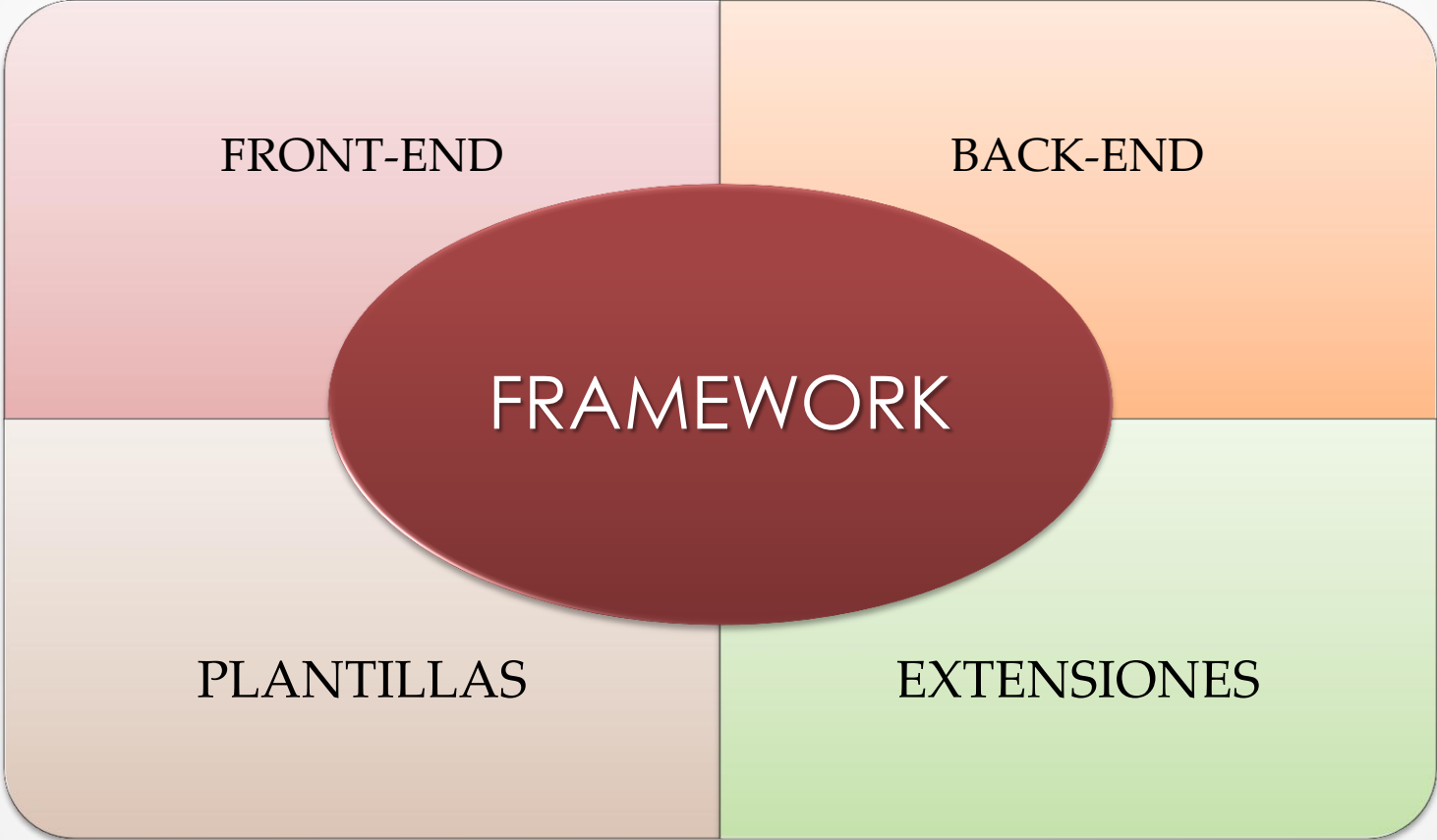
¿ POR QUÉ SE QUITARON LAS LIBRERÍAS?

- Incompatibilidad de licencias
- Soporte para Joomla 1.0.x quitado definitivamente

LA BUENA NOTICIA!!!

- Podemos incluir todas las que queramos

CMS Joomla! – L1 – FRAMEWORK



CMS Joomla! – VIENDO LO FÍSICO

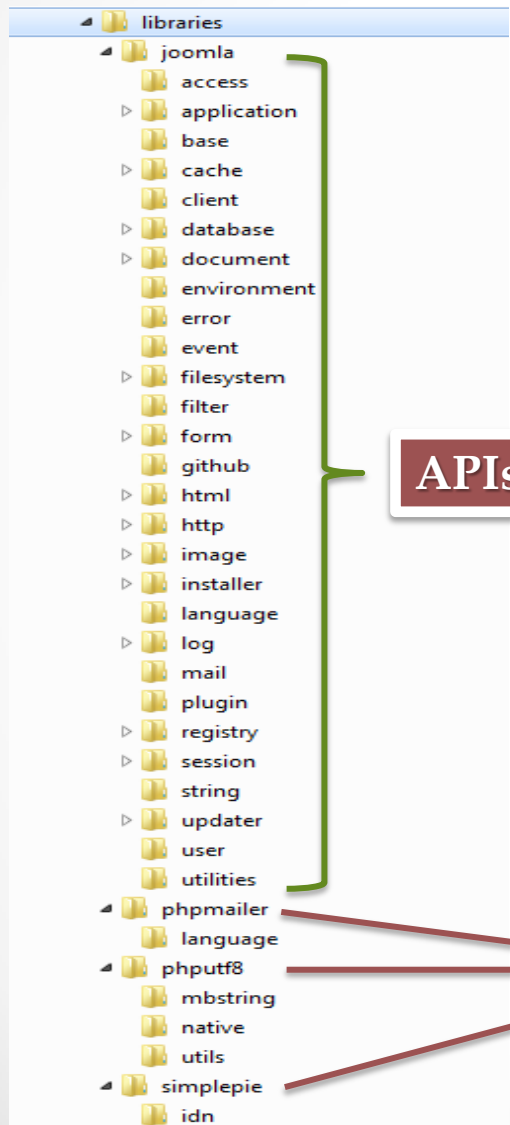
Back-end

Front-end

Nombre	Tamaño	Tipo	Modificado	Permisos
administrator	4 KB	Directorio	2011/10/17 18:50	755 (rwxr-xr-x)
cache	4 KB	Directorio	2011/11/01 20:49	755 (rwxr-xr-x)
components	4 KB	Directorio	2012/01/05 11:05	755 (rwxr-xr-x)
images	4 KB	Directorio	2011/10/17 18:50	755 (rwxr-xr-x)
includes	4 KB	Directorio	2011/10/17 18:50	755 (rwxr-xr-x)
language	4 KB	Directorio	2011/10/17 18:50	755 (rwxr-xr-x)
libraries	4 KB	Directorio	2011/10/17 18:50	755 (rwxr-xr-x)
logs	4 KB	Directorio	2011/10/17 18:50	755 (rwxr-xr-x)
media	4 KB	Directorio	2011/10/17 18:50	755 (rwxr-xr-x)
modules	4 KB	Directorio	2011/10/17 18:50	755 (rwxr-xr-x)
plugins	4 KB	Directorio	2011/10/17 18:50	755 (rwxr-xr-x)
templates	4 KB	Directorio	2011/11/30 21:47	755 (rwxr-xr-x)
tmp	4 KB	Directorio	2012/01/05 11:05	755 (rwxr-xr-x)
xmlrpc	4 KB	Directorio	2011/10/17 18:50	755 (rwxr-xr-x)
php CHANGELOG.php	76.11 ...	Script PHP	2011/10/16 17:53	644 (rw-r--r--)
php COPYRIGHT.php	1.14 KB	Script PHP	2010/01/26 17:10	644 (rw-r--r--)
php CREDITS.php	14.6 KB	Script PHP	2011/09/30 07:59	644 (rw-r--r--)
php INSTALL.php	4.24 KB	Script PHP	2010/01/26 17:10	644 (rw-r--r--)
php LICENSE.php	17.4 KB	Script PHP	2009/01/17 12:55	644 (rw-r--r--)
php LICENSES.php	27.33...	Script PHP	2010/01/26 17:10	644 (rw-r--r--)
php configuration.php	1.85 KB	Script PHP	2011/11/01 20:33	644 (rw-r--r--)
configuration.php-dist	3.33 KB	Archivo d...	2010/01/26 17:10	644 (rw-r--r--)
htaccess.txt	3.51 KB	Archivo d...	2011/04/04 00:12	644 (rw-r--r--)
php index.php	2 KB	Script PHP	2010/01/26 17:10	644 (rw-r--r--)
php index2.php	588 B	Script PHP	2010/01/26 17:10	644 (rw-r--r--)
robots.txt	304 B	Archivo d...	2006/08/08 05:51	644 (rw-r--r--)

PLATAFORMA

PLATAFORMA PARTE FÍSICA



APIs - Clases

- CONFIG.PHP
- IMPORT.PHP
- LOADER.PHP
- PLATFORM.PHP

Librerías básicas

PLATAFORMA - APIS

APIs

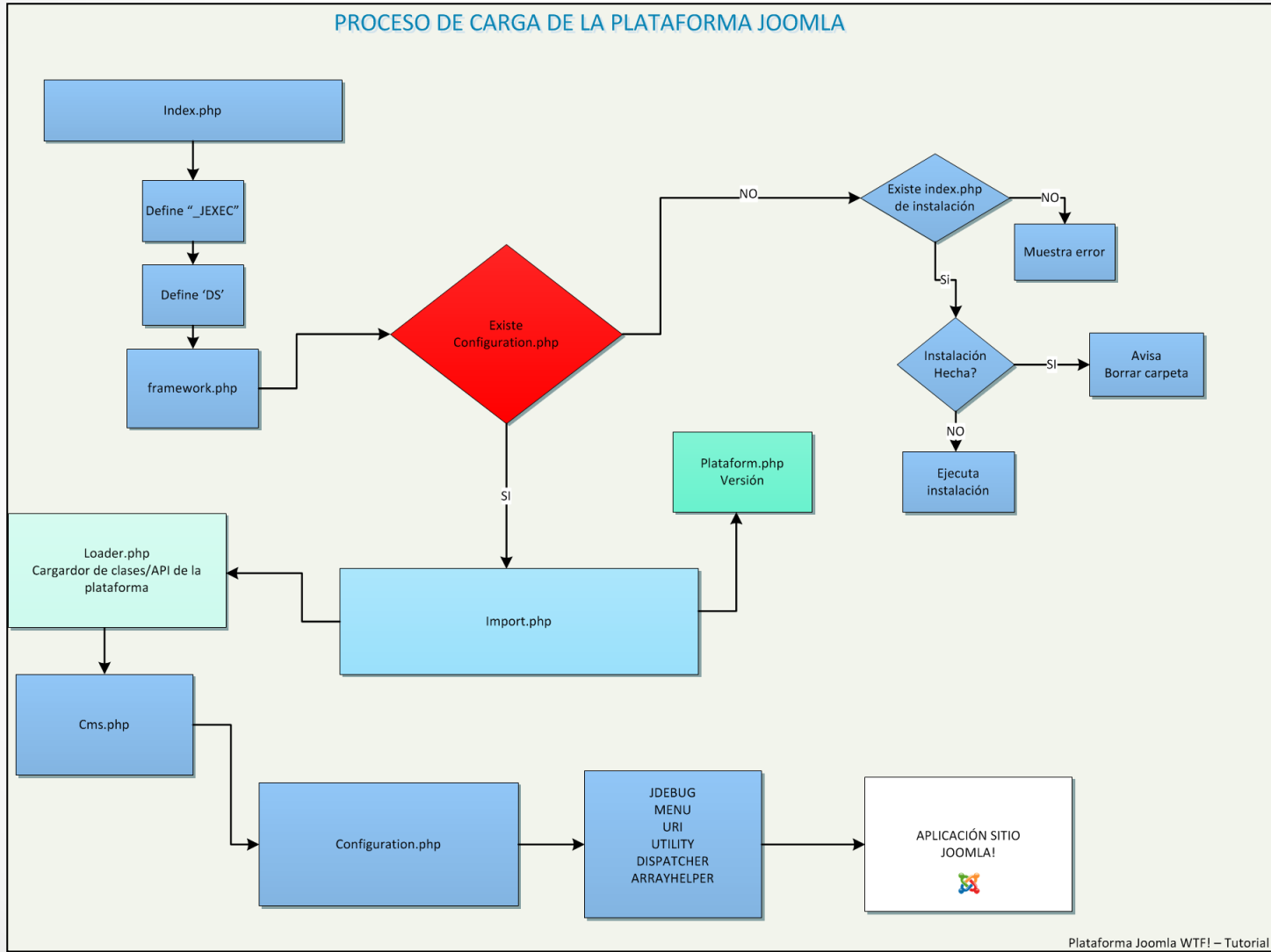
Application Programming Interfase (Interfaz de programación de aplicaciones)
Denominación de la POO

Características

- Fácilmente identificables comienzan con **J**
- Contienen funciones y procedimientos (métodos)
- Forman esqueletos (abstracciones)
- Facilitan las tareas del programador – Porque:
 - Ya tienen resueltos problemas comunes
 - Dan acceso rápidamente a la información (base de datos)
- Comunicación segura con el sistema o el entorno de ejecución
- Crean un campo semántico de trabajo



PLATAFORMA - INTEGRACIÓN



Plataforma Joomla WTF! - Tutorial

¿POR QUÉ LA PLATAFORMA?

- Para no centrarse solamente en el CMS
- Posibilitar el desarrollo de otras aplicaciones o servicios
- Crear una incubadora de ideas y proyectos innovadores

¿PARA QUÉ SIRVE?

- Fundar o crear otro CMS
- Utilizar todo el entorno para aplicaciones o servicios propios o personalizados

... esto recién comienza!!!

¿CÓMO SE USA?

1- Bajarse la última versión de <http://github.com/joomla/joomla-platform>

2- Descomprimir el paquete en alguna carpeta a elección

3- En la misma carpeta crear otra con el nombre Ejemplos

4- Cree allí un archivo PHP que importe la plataforma y con su código preferido (import.php)

5- Vaya a la línea de comandos y ejecute! (php ejemplo.php)

JCLI...

Ejemplo Clásico

```
<?php
define( '_JEXEC', 1 );
define('JPATH_BASE', dirname(__FILE__));
require_once ( '../libraries/import.php' );
jimport( 'joomla.application.cli' );

class HolaJuuntos extends JCli
{
    public function execute( )
    {
        $this->out( 'Hola Juuntos!' );
    }
}

JCli::getInstance( 'HolaJuuntos' )->execute( );

?>
```

IMPORTANTE PARA DESARROLLADORES:
<http://developer.joomla.org/standards/>

Ejemplo con Entrada/Salida

```
<?php
define('_JEXEC', 1);
require_once '../libraries/import.php';
jimport('joomla.application.cli');

class HolaGaucho extends JCli
{
    public function execute()
    {
        $this->out('Cuál es tu nombre gaucho?');
        $name = $this->in();
        $this->out();
        $this->out('Hola '.$name.',');
        $this->out('Estas usando la plataforma Joomla! ');
        $this->out();
    }

    // No necesitamos configuraciones para esta aplicación
    protected function fetchConfigurationData()
    {
        return array();
    }
}

JCli::getInstance('HolaGaucho')->execute();

?>
```

QUIERO MÁS!!!

Aplicaciones CLI:

<http://code.joomla.org/gf/project/platformapps/docman/?subdir=652>

Aplicaciones WEB:

<http://code.joomla.org/gf/project/platformapps/docman/?subdir=653>

De Matías Aguirre:

Jupgrade por línea de comandos:

<http://www.matware.com.ar/joomla-projects/jupgradecli.html>

Websocket:

<http://matware.com.ar/joomla/integrando-websocket-a-joomla.html>

Server:

<http://matware.com.ar/joomla/creando-un-servidor-usando-joomla-platform.html>